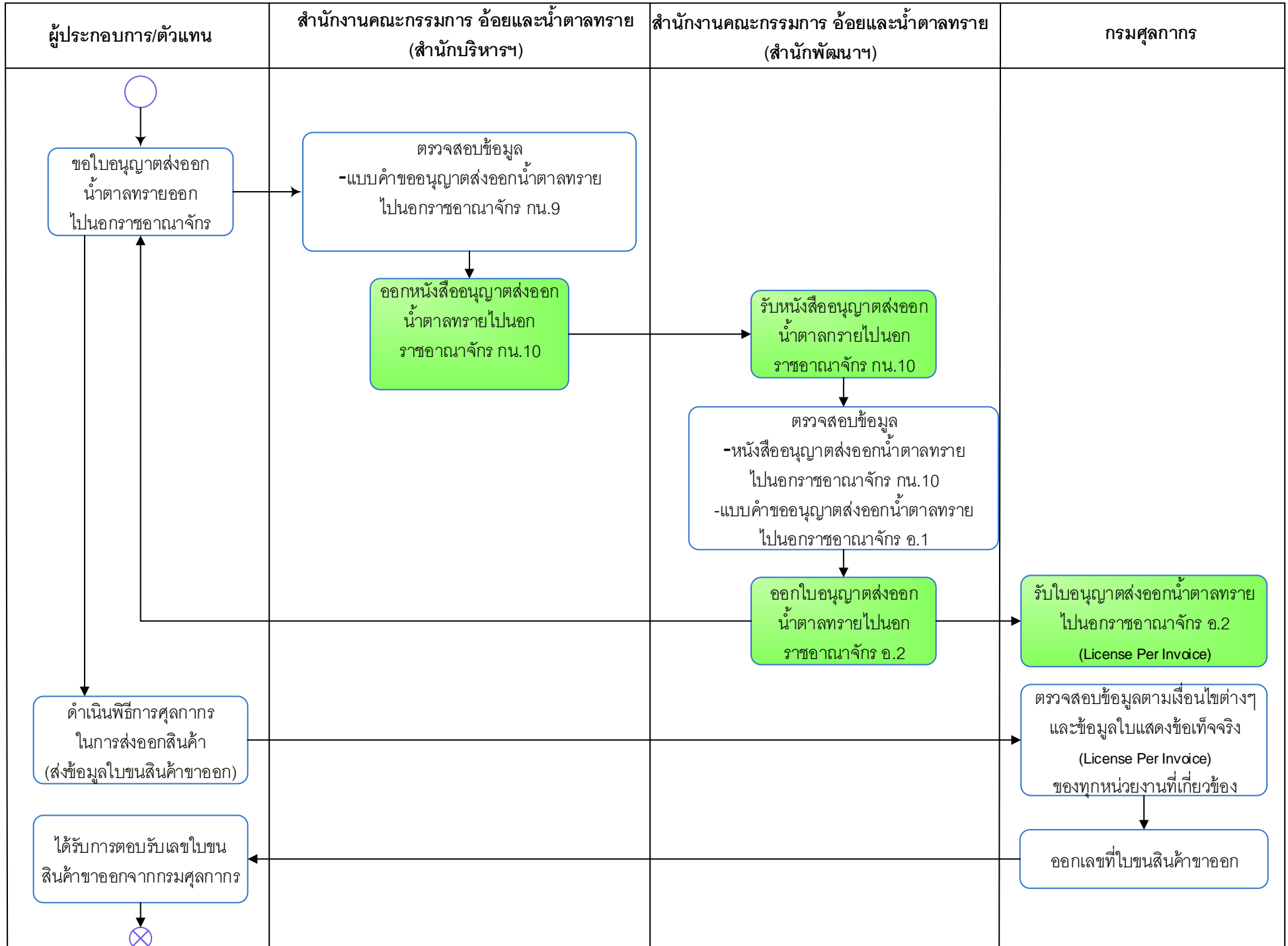
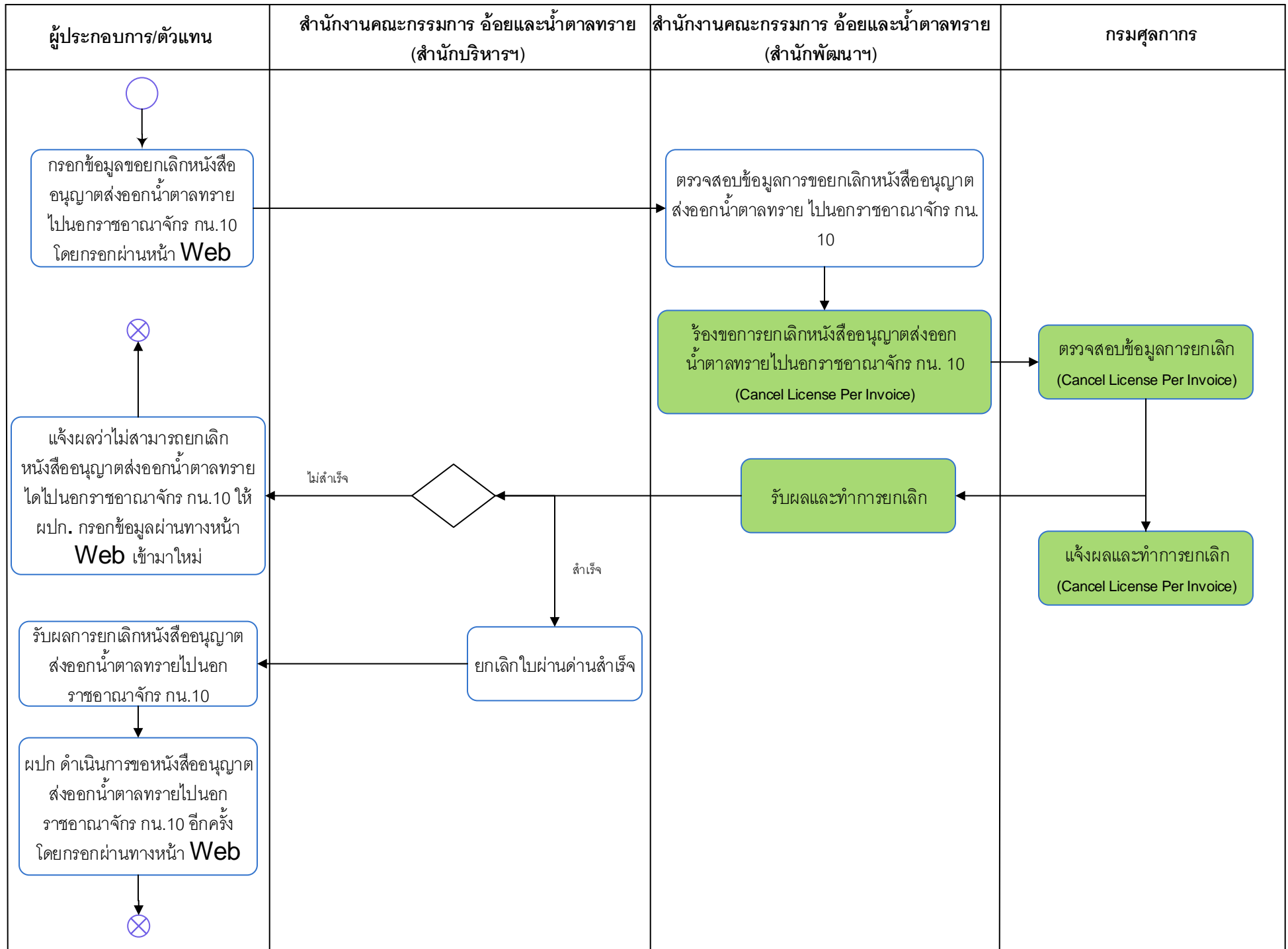


กระบวนการเชื่อมโยงข้อมูล กรณีการส่งออกน้ำตาลฯ



กระบวนการยกเลิกหนังสืออนุญาตส่งออกน้ำตาลทรายไปนอกราชอาณาจักร กน.10



สรุปผลการเชื่อมโยง

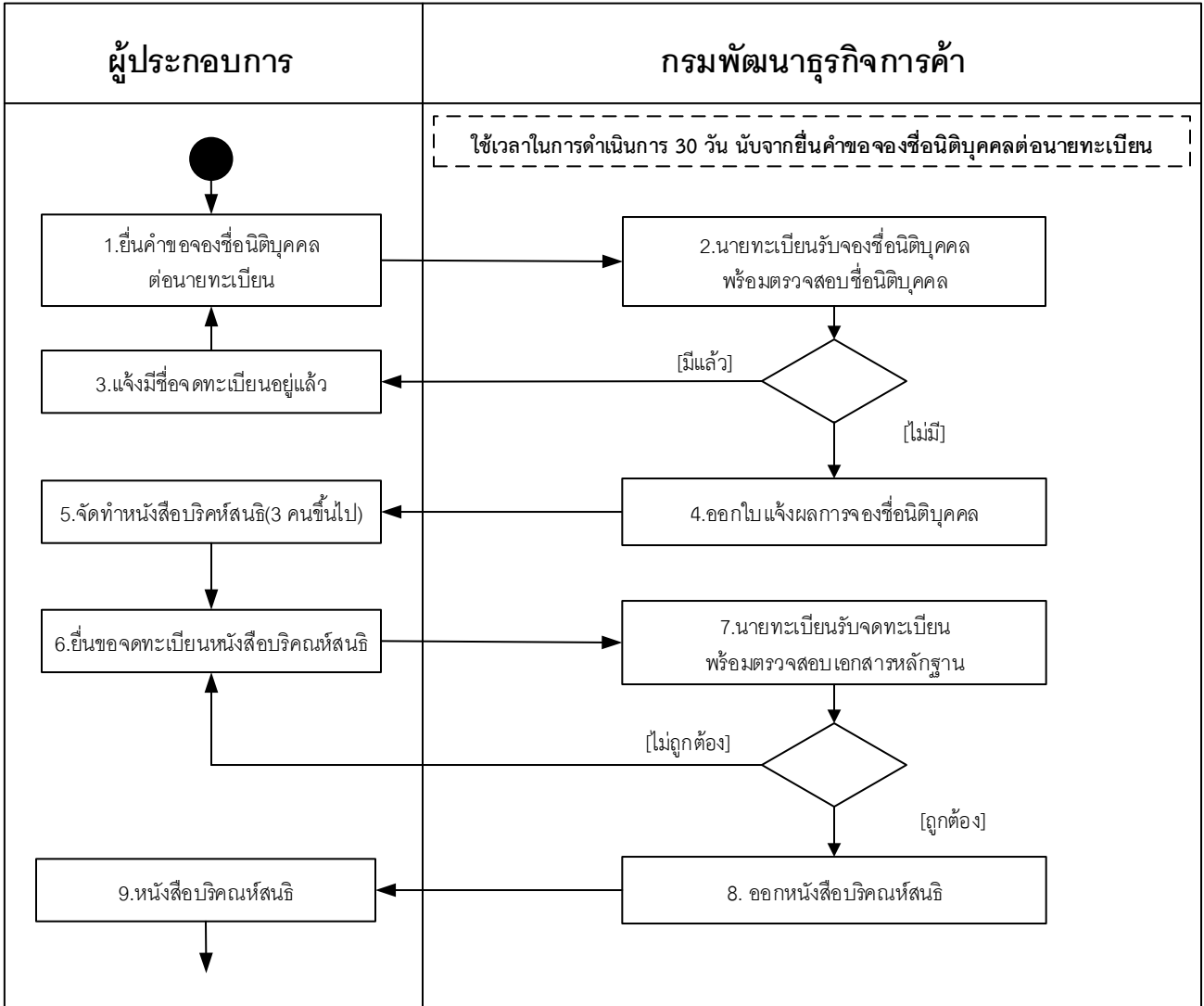
- หนังสืออนุญาตส่งน้ำตาลทรายออกไปนอกราชอาณาจักร กน.10 ของสำนักงานคณะกรรมการอ้อยและน้ำตาลทราย (สำนักบริหารฯ) เชื่อมโยงไปยัง สำนักงานคณะกรรมการอ้อยและน้ำตาลทราย (สำนักพัฒนาฯ) และกรมศุลกากร
- ผลการยกเลิกหนังสืออนุญาตส่งออกน้ำตาลทรายออกไปนอกราชอาณาจักร กน.10 ของสำนักงานคณะกรรมการอ้อยและน้ำตาลทราย (สำนักบริหารฯ) เชื่อมโยงไปยัง สำนักงานคณะกรรมการอ้อยและน้ำตาลทราย (สำนักพัฒนาฯ) และกรมศุลกากร

หมายเหตุ : กรณีขอหนังสืออนุญาตส่งน้ำตาลทรายออกไปนอกราชอาณาจักร กน.10 และยกเลิกหนังสืออนุญาตส่งน้ำตาลทรายออกไปนอกราชอาณาจักร กน.10 ผู้ประกอบการสามารถคีย์ข้อมูลผ่านหน้า **Web** ได้

กระบวนการส่งน้ำตลทรายออกนอกราชอาณาจักร(ปัจจุบัน)

1. การจดทะเบียนหนังสือบริคณห์

ตาม พรบ.ทะเบียนพาณิชย์ พ.ศ. 2499



ข้อมูลที่ต้องใช้ในการจดทะเบียนหนังสือบริคณห์สนธิ การจดทะเบียนหนังสือบริคณห์สนธิ ผู้จดทะเบียนจะต้องเตรียมข้อมูลดังต่อไปนี้

เพื่อกรอกในคาขอจดทะเบียนและเอกสารประกอบการจดทะเบียน คือ

- 1.ชื่อของบริษัท (ตามที่ได้จองชื่อไว้)*ดูหลักเกณฑ์การจองชื่อนิติบุคคล*
- 2.ที่ตั้งสำนักงานแห่งใหญ่ (ตั้งอยู่ ณ จังหวัดใด)
- 3.วัตถุประสงค์ของบริษัทที่จะประกอบกิจการค้า*ดูหลักเกณฑ์การกำหนดวัตถุประสงค์*
- 4.ทุนจดทะเบียน จะต้องแบ่งเป็นหุ้นๆ มีมูลค่าหุ้นเท่าๆ กัน (มูลค่าหุ้นจะต้องไม่ต่ำกว่า 5 บาท)
- 5.ชื่อ ที่อยู่ อาชีพ และจำนวนหุ้นที่ผู้เริ่มก่อการจองชื่อไว้
- 6.ชื่อ ที่อยู่ อายุ สัญชาติ ของพยาน 2 คน
- 7.อากรแสตมป์ 200 บาท

เอกสารหลักฐานที่ต้องใช้ในการจดทะเบียนหนังสือบริคณห์สนธิ

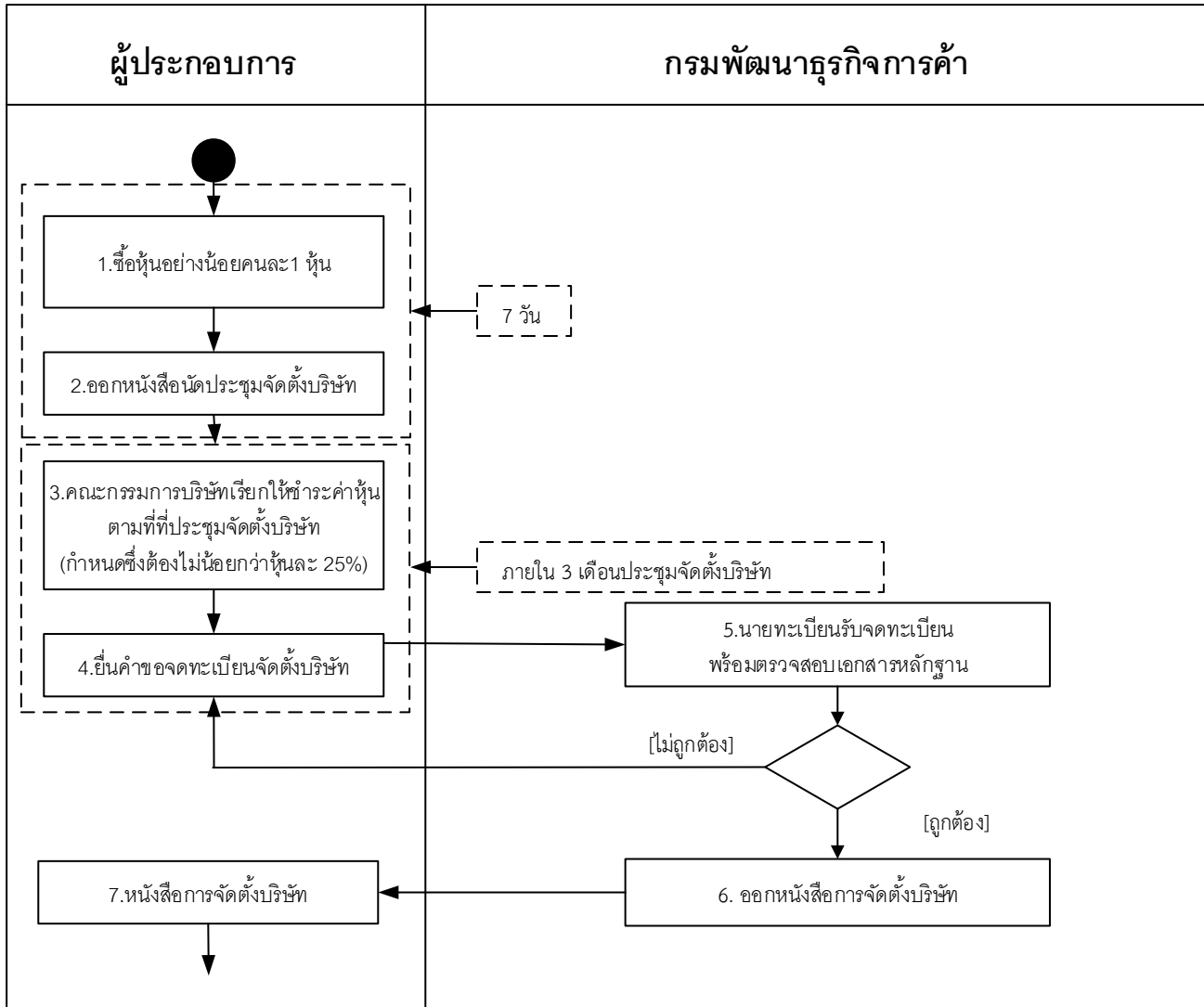
- 1.คาขอจดทะเบียนบริษัทจากัด (แบบ บอจ.1)
- 2.หนังสือบริคณห์สนธิ (แบบ บอจ.2) ผนี้กอากรแสตมป์ 200 บาท
- 3.แบบวัตถุประสงค์ (แบบ ว.)
- 4.แบบจองชื่อนิติบุคคล
- 5.หลักฐานให้ความเห็นชอบในการจัดตั้งบริษัทเพื่อประกอบธุรกิจจากหน่วยงานที่เกี่ยวข้อง (ใช้เฉพาะในการประกอบธุรกิจที่มีกฎหมายพิเศษควบคุม)
- 6.สำเนาบัตรประจำตัวของผู้เริ่มก่อการทุกคน *ดูหลักเกณฑ์เรื่องบัตรประจำตัว*
- 7.สำเนาหลักฐานการเป็นผู้รับรองลายมือชื่อ (ถ้ามี) *ดูหลักเกณฑ์การลงลายมือชื่อของผู้จดทะเบียน*
- 8.หนังสือมอบอานา

(กรณีและผู้จดทะเบียนไม่สามารถยื่นขอจดทะเบียนได้ด้วยตนเองก็มอบอานาให้บุคคลอื่นดำเนินการแทนโดยทาหนังสือมอบอานาและผนี้กอากรแสตมป์ 10 บาทด้วย)

กระบวนการส่งน้ำตาลทรายออกนอกราชอาณาจักร (ปัจจุบัน)

2. การจดทะเบียนจัดตั้งบริษัท จำกัด

ตาม พรบ.ทะเบียนพาณิชย์ พ.ศ. 2499



ข้อมูลที่ต้องใช้ในการจัดตั้งบริษัทจำกัด

1. ชื่อของบริษัท (ตามที่ใดจองชื่อไว้) *ดูหลักเกณฑ์การจองชื่อนิติบุคคล*
 2. ที่ตั้งสำนักงานใหญ่ / สาขา (ตั้งอยู่ ณ จังหวัดใด) พร้อมเลขรหัสประจำบ้านของที่ตั้งสำนักงาน, E-mail และหมายเลขโทรศัพท์ของบริษัทหรือกรรมการ
 3. วัตถุประสงค์ของบริษัทที่จะประกอบกิจการ *ดูหลักเกณฑ์กำหนดวัตถุประสงค์*
 4. ทุนจดทะเบียน จะต้องแบ่งเป็นหุ้นๆ มีมูลค่าหุ้นเท่าๆ กัน (มูลค่าหุ้นจะต่ำสุดไม่เกิน 5 บาท)
 5. ชื่อ ที่อยู่ อาชีพ และจำนวนหุ้นที่ผู้เริ่มก่อการจองชื่อไว้
 6. ชื่อ ที่อยู่ อายุ สัญชาติ ของพยาน 2 คน
 7. อาคารแสดมป 200 บาท
 8. ขอบังคับ (ถมี)
 9. จำนวนทุน (คหุ้น) ที่เรียกชำระแล้ว อยงนอยรอยละ 25 ของทุนจดทะเบียน
 10. ชื่อ ที่อยู่ อายุของกรรมการ
 11. รายชื่อหรือจำนวนกรรมการที่มีอำนาจลงชื่อแทนบริษัท (อำนาจกรรมการ)
- *ดูตัวอย่างการกำหนดอำนาจกรรมการ*
12. ชื่อ เลขทะเบียนผู้สอบบัญชีรับอนุญาตพร้อมคตบแทน
 13. ชื่อ ที่อยู่ สัญชาติ และจำนวนหุ้นของผู้ถือหุ้นแต่ละคน
 14. ตราสำคัญ *ดูหลักเกณฑ์กำหนดดวงตรา*

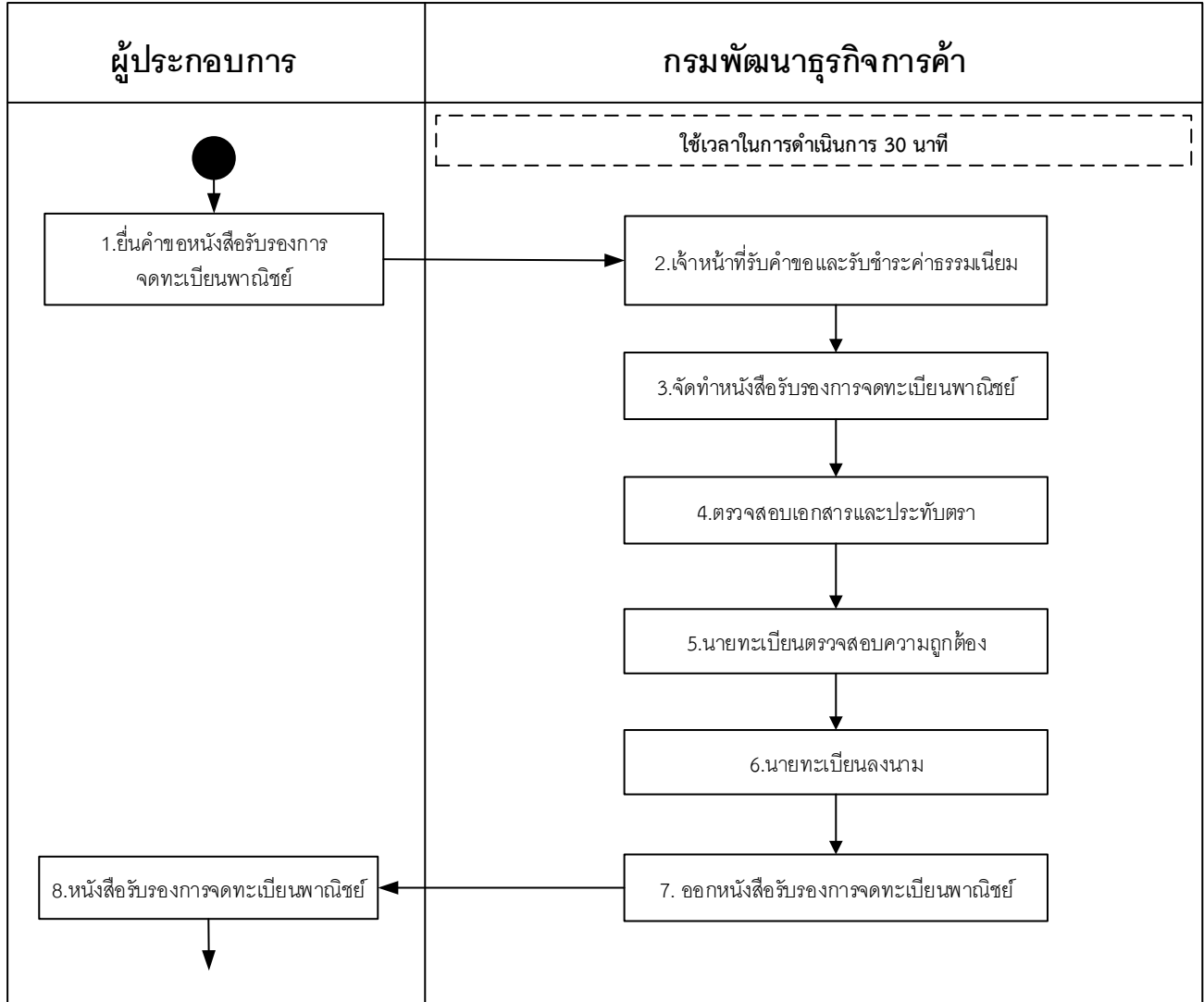
เอกสารหลักฐานที่ต้องใช้ในการจดทะเบียนจัดตั้งบริษัทจำกัด

1. คำขอจดทะเบียนบริษัทจำกัด (แบบ บจจ.1)
2. แบบคำรับรองการจดทะเบียนบริษัทจำกัด
- ฯลฯ

กระบวนการส่งน้ำตาลทรายออกนอกราชอาณาจักร (ปัจจุบัน)

3. การขอหนังสือรับรองการจดทะเบียนพาณิชย์

ตาม พรบ.ทะเบียนพาณิชย์ พ.ศ. 2499



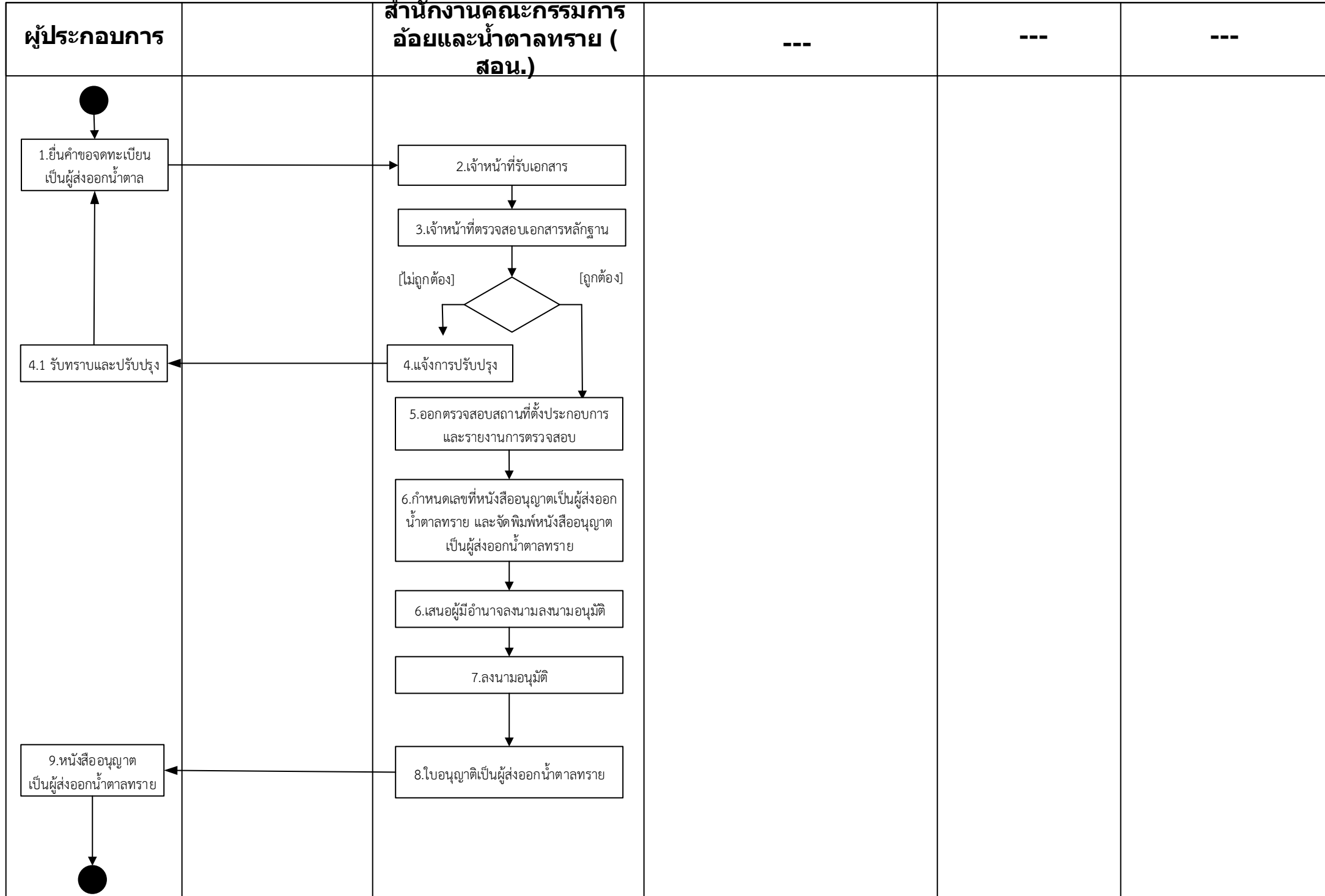
กระบวนการเชื่อมโยงหนังสืออนุญาตการขนย้ายน้ำตาลทรายออกนอกราชอาณาจักรตามแบบ กน.6 สำหรับเรือ Conventional (ปัจจุบัน)

ผู้ประกอบการ	Thailand NSW	สำนักบริหารอ้อย และน้ำตาลทราย (สบน.)	---	ธนาคาร	กรมศุลกากร
<p>1. ยื่นคำขอรับหนังสืออนุญาตการขนย้ายน้ำตาลทรายเพื่อส่งออกนอกราชอาณาจักรกรณีใช้กับเรือ Conventional (กน.5) ผ่านหน้า Web</p> <p>4.1 รับทราบและปรับปรุง</p> <p>8.1 รับหนังสืออนุญาตการขนย้ายน้ำตาลทรายเพื่อส่งออกนอกราชอาณาจักรตามแบบ กน.6</p>		<p>2. ตรวจสอบข้อมูลการขอยกเลิกหนังสืออนุญาตขนย้ายน้ำตาลทรายเพื่อส่งออกไปนอกราชอาณาจักร กน.5</p> <p>3. เจ้าหน้าที่ตรวจสอบความถูกต้อง</p> <p>[ไม่ถูกต้อง]</p> <p>[ถูกต้อง]</p> <p>4. แจ้งการปรับปรุง</p> <p>5. กำหนดเลขที่หนังสืออนุญาตฯ และจัดพิมพ์ใบอนุญาตฯ ตามแบบ กน.6</p> <p>6. เสนอผู้มีอำนาจลงนามลงนาม</p> <p>7. ลงนาม</p> <p>8. ออกหนังสืออนุญาตการขนย้ายน้ำตาลทรายเพื่อส่งออกนอกราชอาณาจักรตามแบบ กน.6</p>			

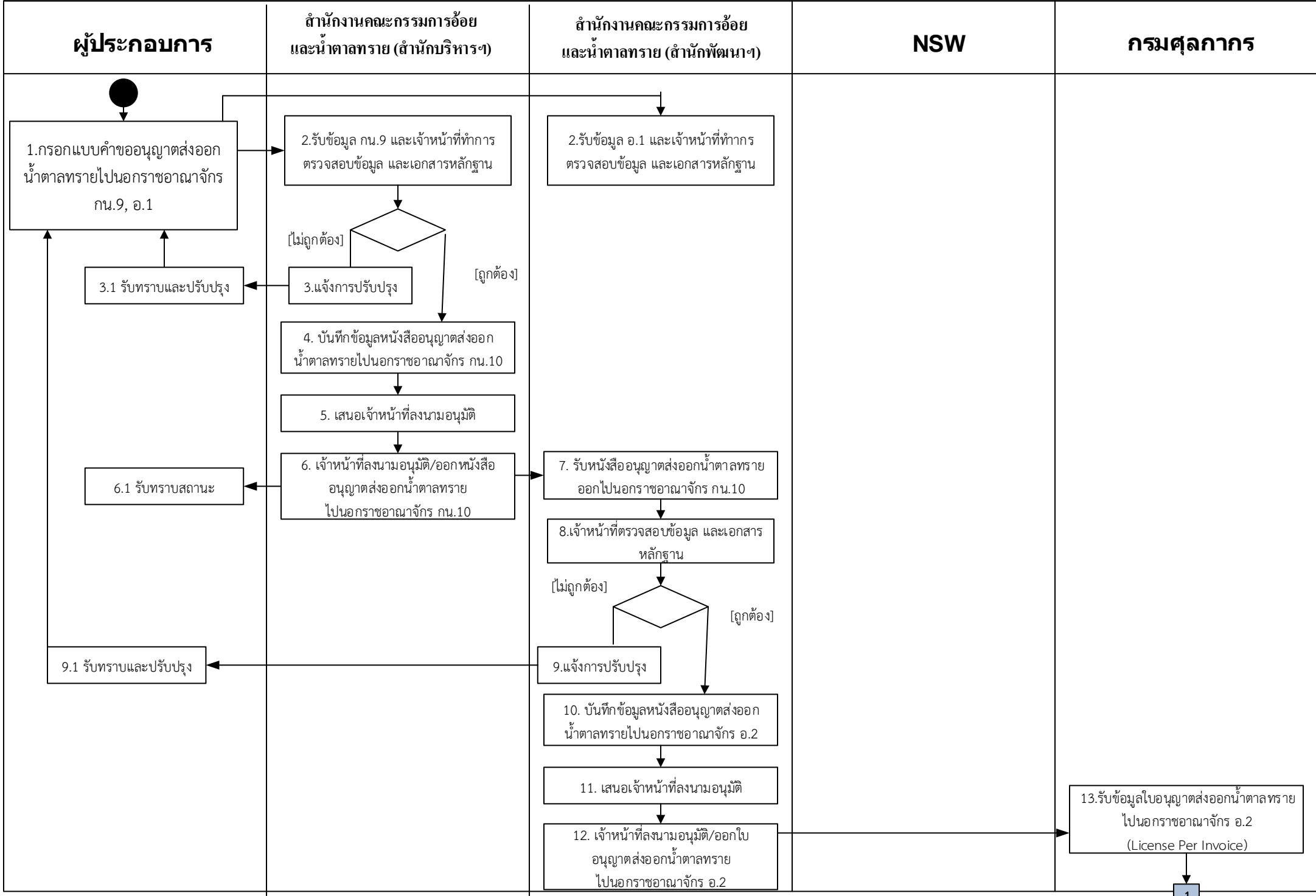
กระบวนการเชื่อมโยงหนังสืออนุญาตการขนย้ายน้ำตาลทรายออกนอกราชอาณาจักรตามแบบ กน.6.1 สำหรับ เรือ Contauber, EPZ, Border Trade (ปัจจุบัน)

ผู้ประกอบการ	Thailand NSW	สำนักบริหารอ้อย และน้ำตาลทราย (สนน.)	---	ธนาคาร	กรมศุลกากร
<p>1.ยื่นคำขอรับหนังสืออนุญาตการขนย้ายน้ำตาลทรายเพื่อส่งออกนอกราชอาณาจักรกรณีใช้กับเรือ Conventional (กน.5.1) ผ่านหน้า Web</p> <p>4.1 รับทราบและปรับปรุง</p> <p>8.1 รับหนังสืออนุญาตการขนย้ายน้ำตาลทรายเพื่อส่งออกนอกราชอาณาจักรตามแบบ กน.6.1</p>		<p>2.ตรวจสอบข้อมูลการขอยกเลิกหนังสืออนุญาตขนย้ายน้ำตาลทรายเพื่อส่งออกไปนอกราชอาณาจักร กน.5.1</p> <p>3.เจ้าหน้าที่ตรวจสอบความถูกต้อง</p> <p>[ไม่ถูกต้อง]</p> <p>[ถูกต้อง]</p> <p>4.แจ้งการปรับปรุง</p> <p>5. กำหนดเลขที่หนังสืออนุญาตฯ และจัดพิมพ์ใบอนุญาตฯ ตามแบบ กน.6.1</p> <p>6. เสนอผู้มีอำนาจลงนามลงนาม</p> <p>7.ลงนาม</p> <p>8.ออกหนังสืออนุญาตการขนย้ายน้ำตาลทรายเพื่อส่งออกนอกราชอาณาจักรตามแบบ กน.6.1</p>			

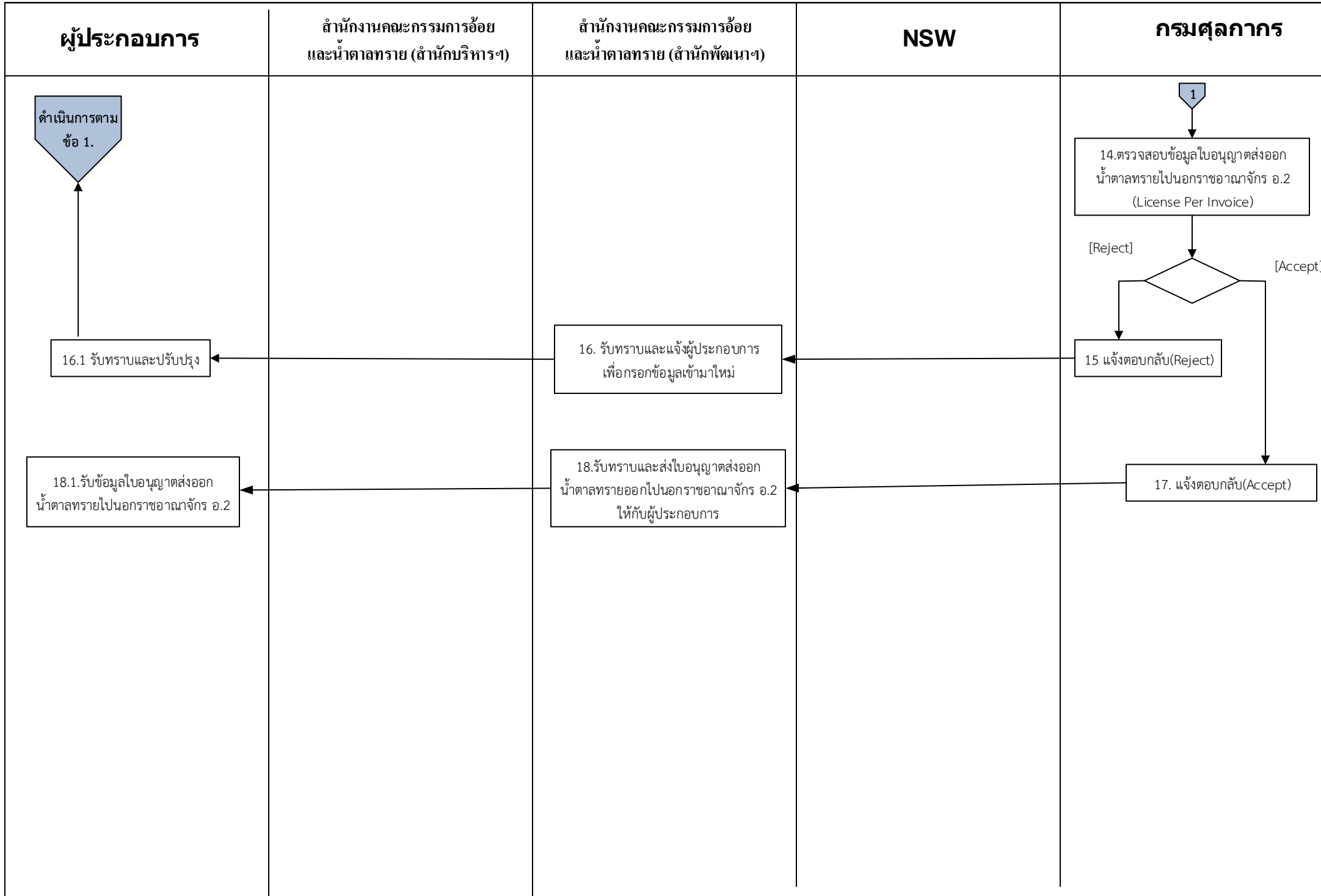
กระบวนการเชื่อมโยงการนำเข้าส่งออกน้ำตาลทรายออกนอกราชอาณาจักร : การขอจดทะเบียนเป็นผู้ส่งออกน้ำตาล (ปัจจุบัน)



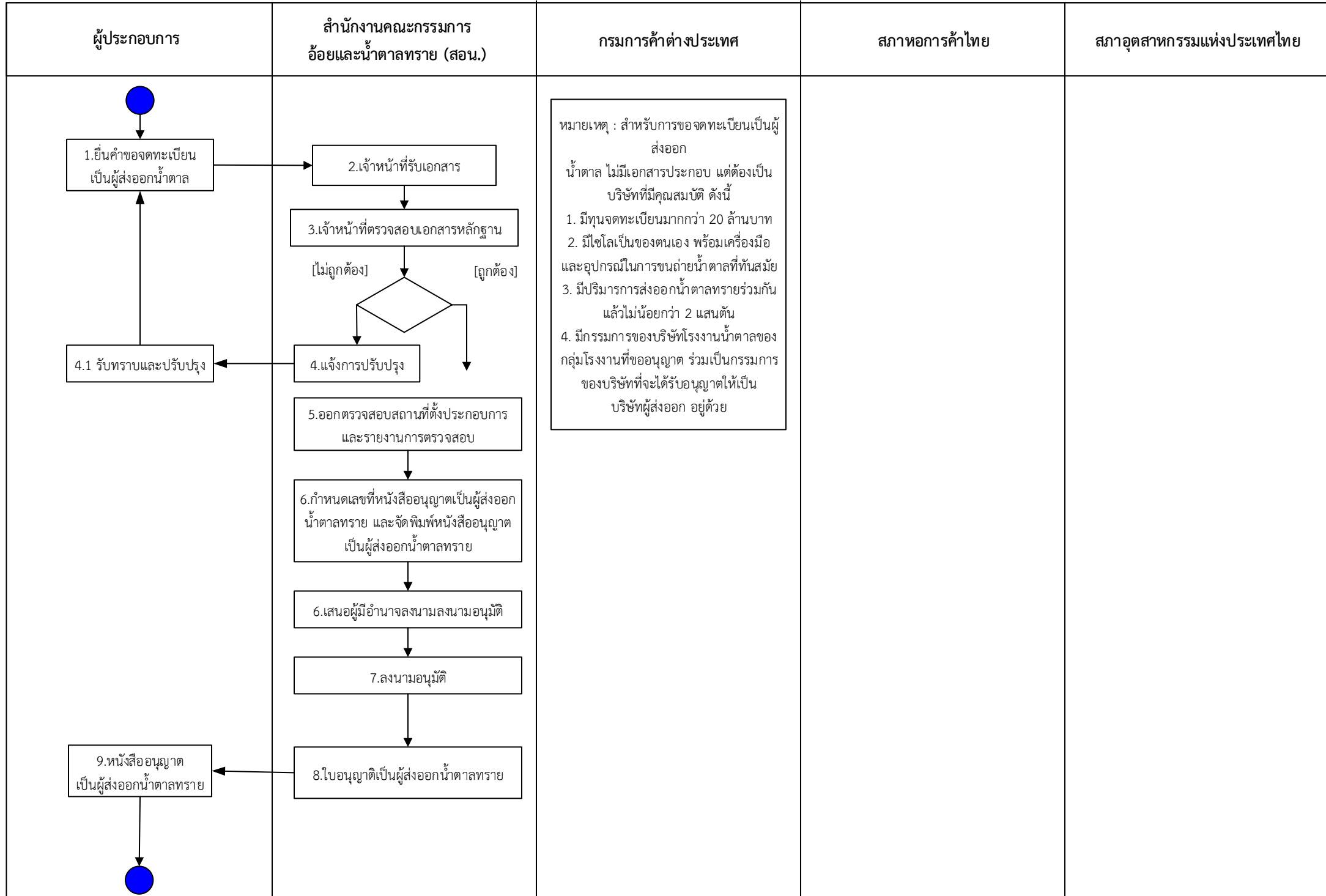
กระบวนการเชื่อมโยงการส่งน้ำตลทรายออกนอกราชอาณาจักร (ปัจจุบัน) : ขั้นตอนการขอใบอนุญาต อ.2 สำนักงานคณะกรรมการอ้อยและน้ำตาลทราย



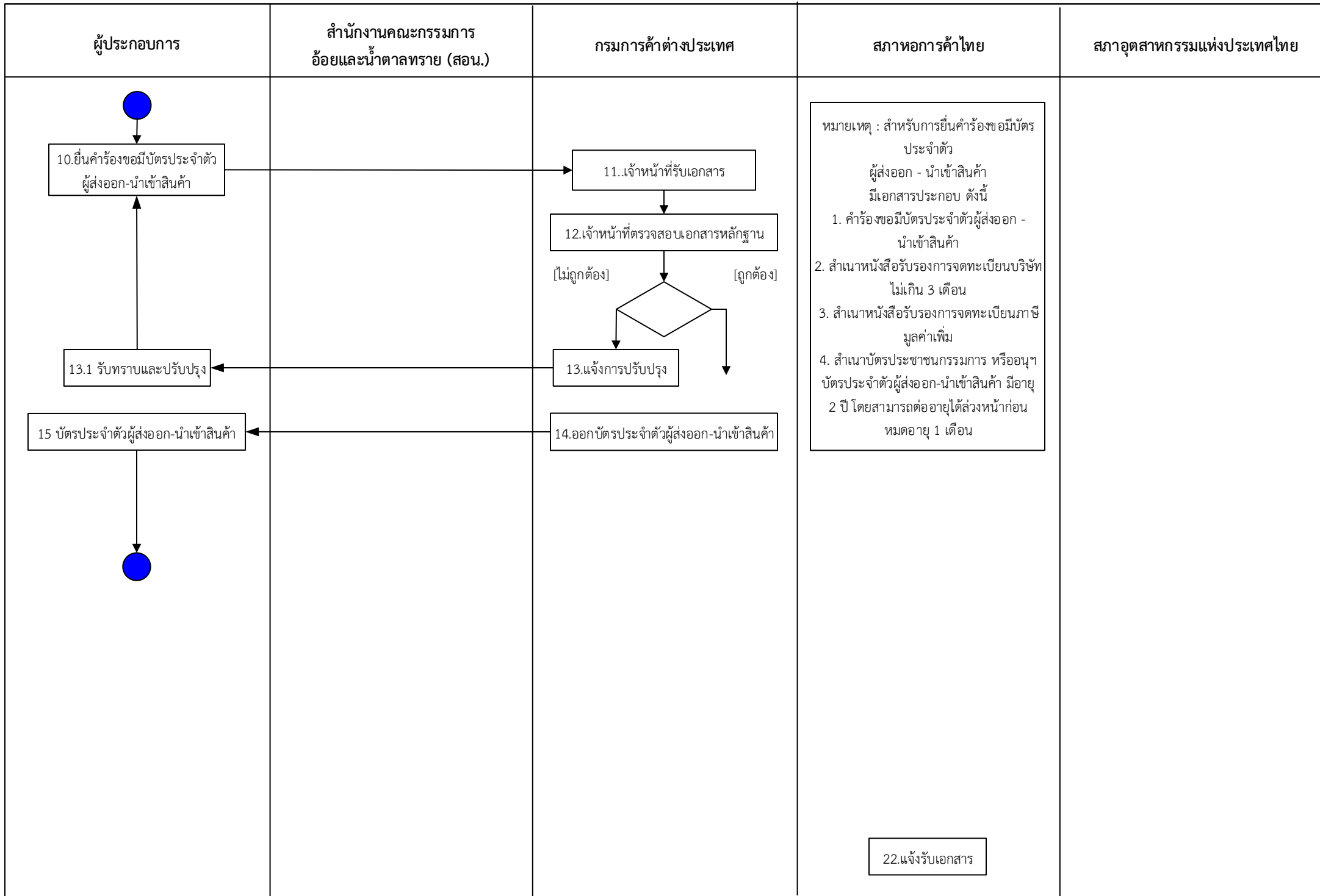
กระบวนการเชื่อมโยงการส่งน้ำตลทรายออกนอกราชอาณาจักร(ปัจจุบัน) : ขั้นตอนการขอใบอนุญาต อ.2 สำนักงานคณะกรรมการอ้อยและน้ำตาลทราย



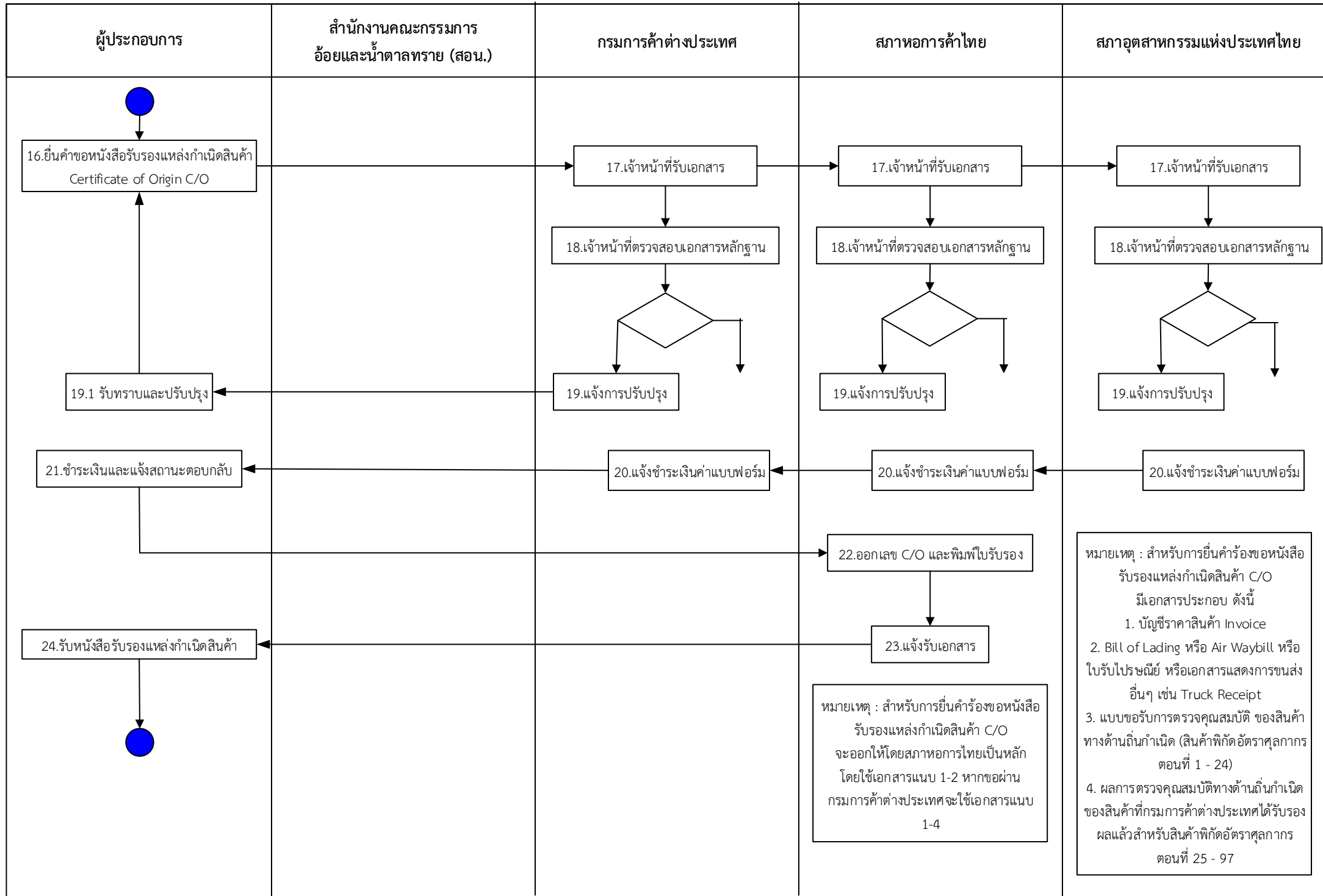
กระบวนการเชื่อมโยงการนำเข้าส่งออกน้ำตาลทรายออกนอกราชอาณาจักร : การขอจดทะเบียนเป็นผู้ส่งออกน้ำตาล (ปัจจุบัน)



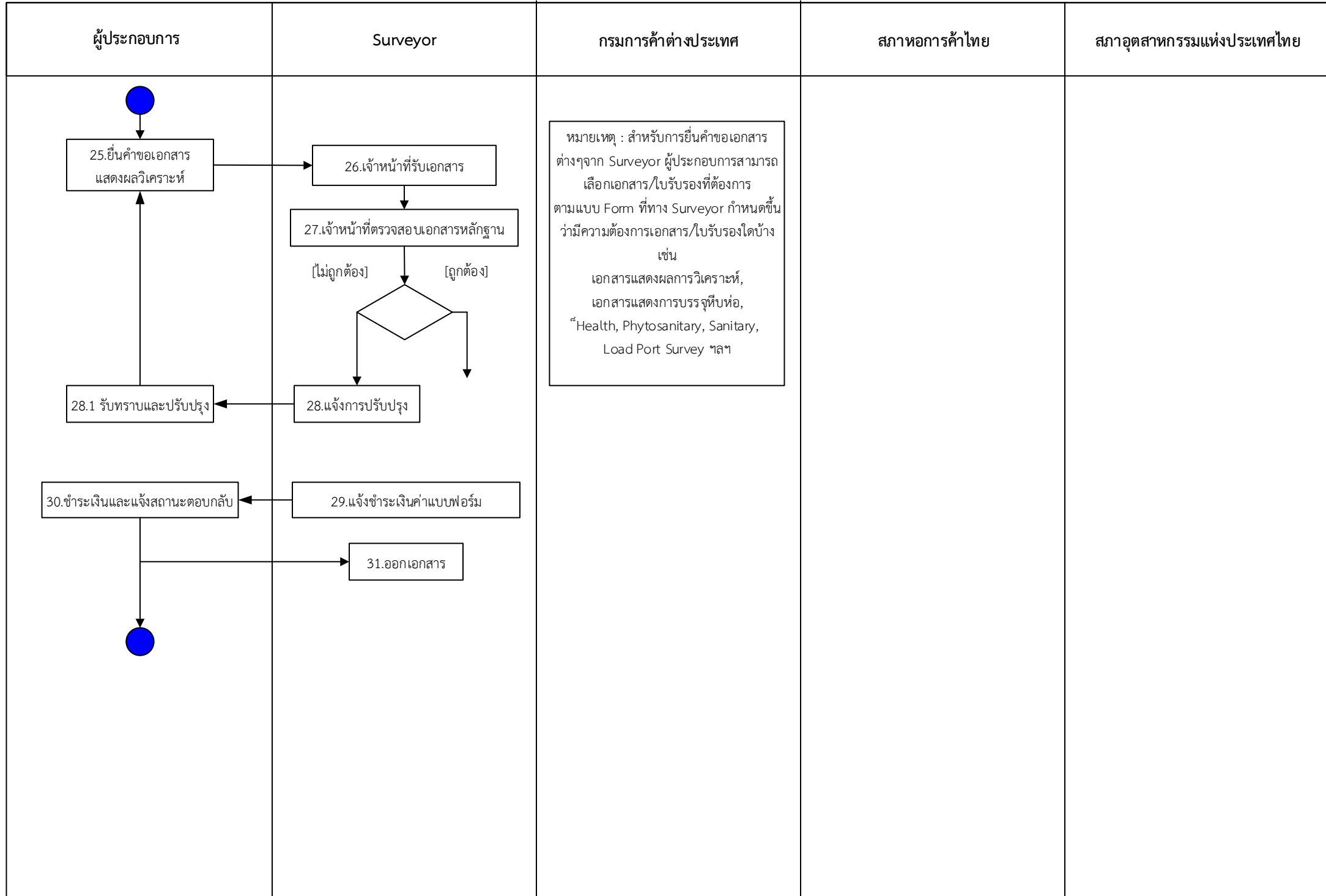
กระบวนการเชื่อมโยงการนำเข้าส่งออกน้ำตาลทรายออกนอกราชอาณาจักร : การยื่นคำร้องขอมีบัตรประจำตัวผู้ส่งออก - นำเข้าสินค้า (ปัจจุบัน)



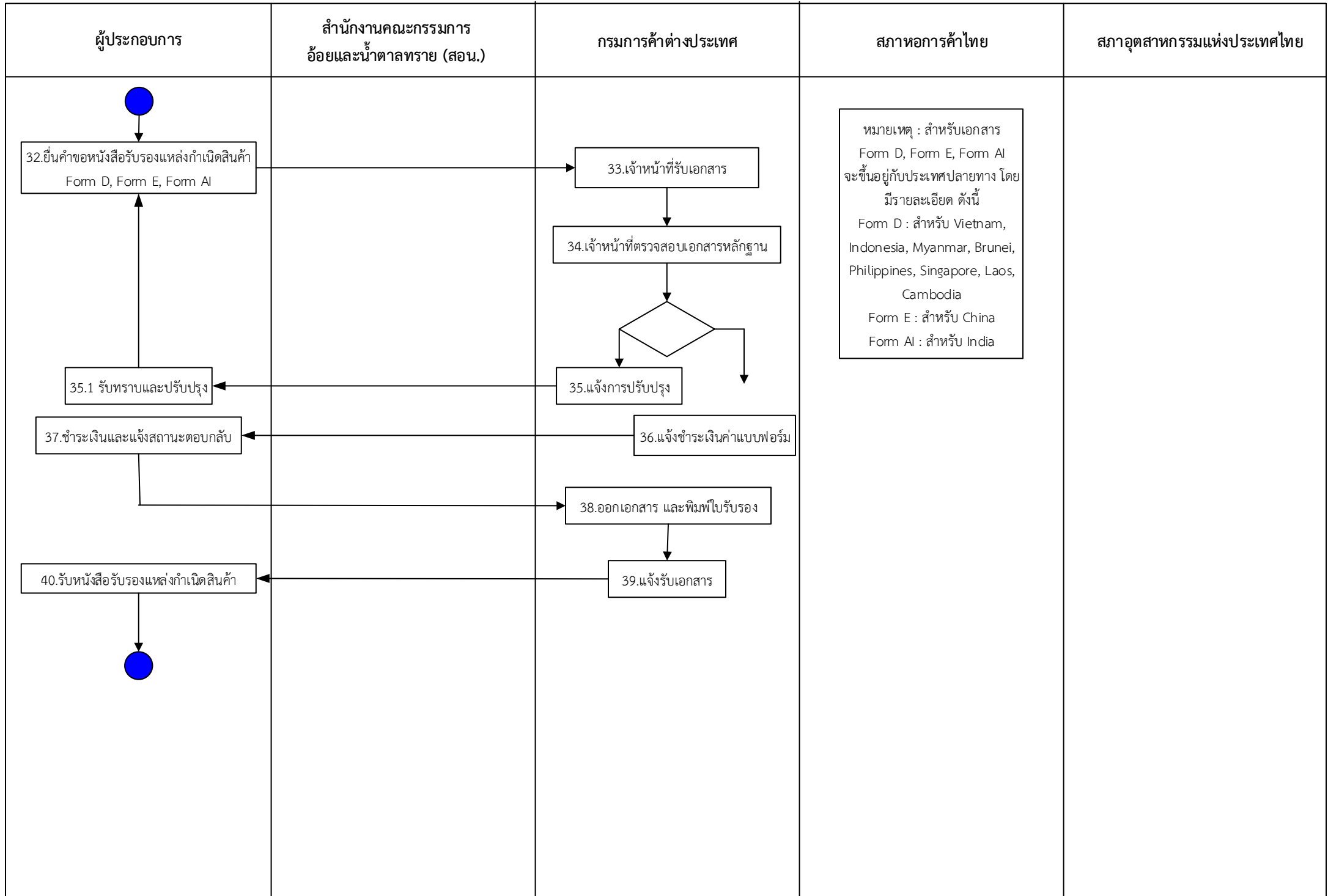
กระบวนการเชื่อมโยงการนำเข้าส่งออกน้ำตาลทรายออกนอกราชอาณาจักร : การยื่นคำขอหนังสือรับรองแหล่งกำเนิดสินค้า Certificate of Origin C/O (ปัจจุบัน)



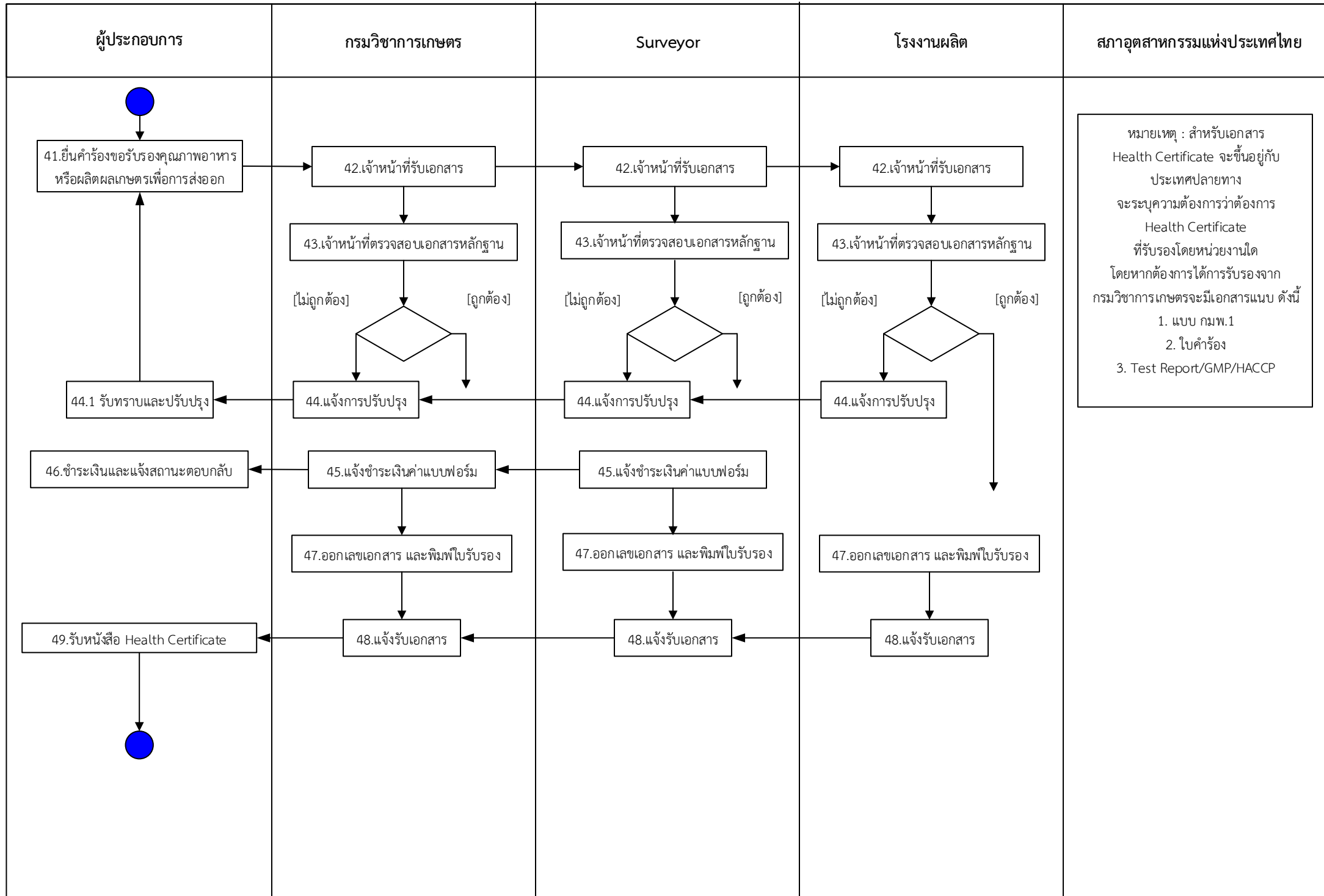
กระบวนการเชื่อมโยงการนำเข้าส่งออกน้ำตาลทรายออกนอกราชอาณาจักร : การยื่นคำขอเอกสารแสดงผลการวิเคราะห์ (ปัจจุบัน)



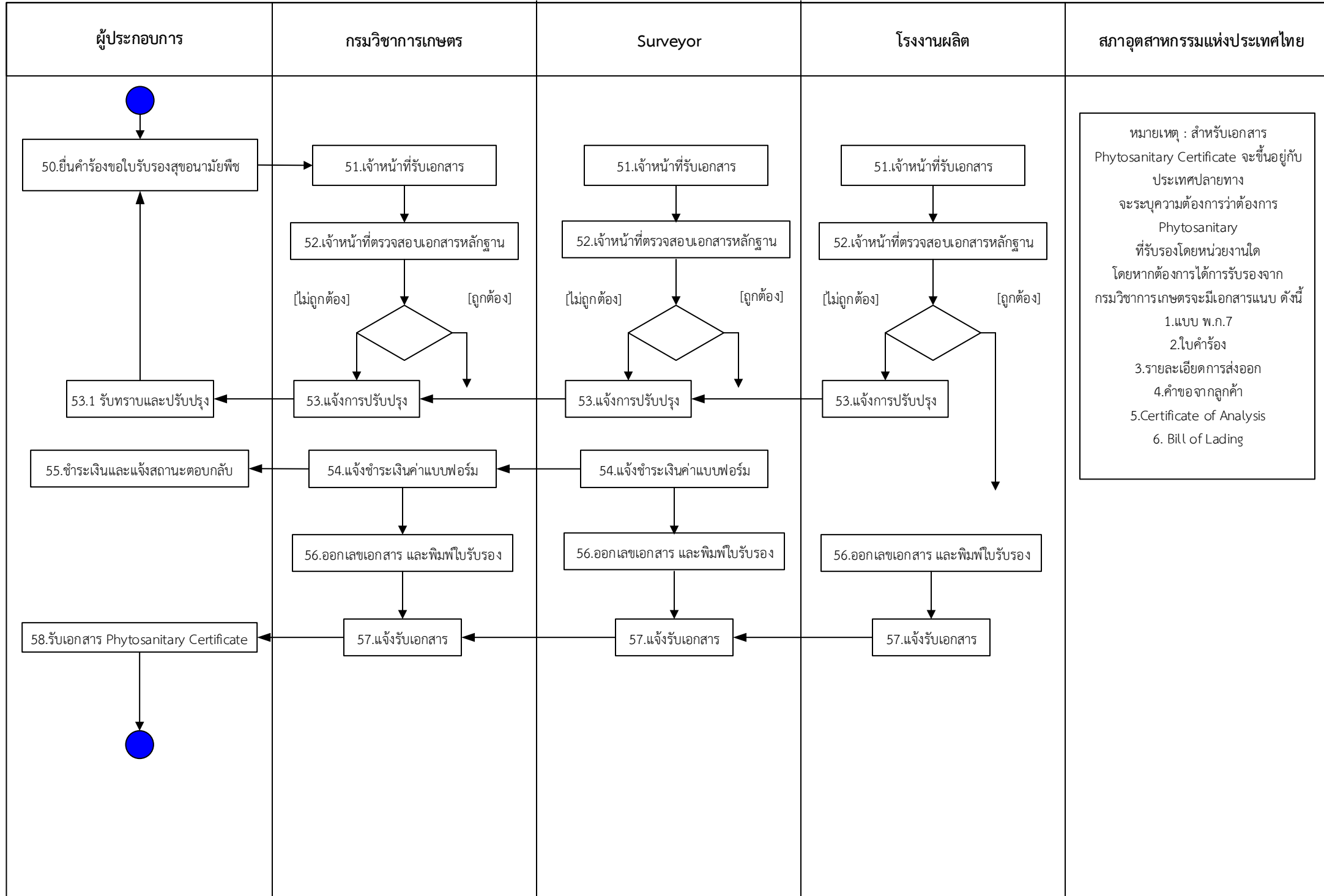
กระบวนการเชื่อมโยงการนำเข้าส่งออกน้ำตาลทรายออกนอกราชอาณาจักร : การยื่นคำขออนุญาตรับรองแหล่งกำเนิดสินค้า Form D, form E, Form AI (ปัจจุบัน)



กระบวนการเชื่อมโยงการนำเข้าส่งออกน้ำตาลทรายออกนอกราชอาณาจักร : การยื่นคำร้องขอรับรองคุณภาพอาหารหรือผลิตภัณฑ์เพื่อการส่งออก (ปัจจุบัน)



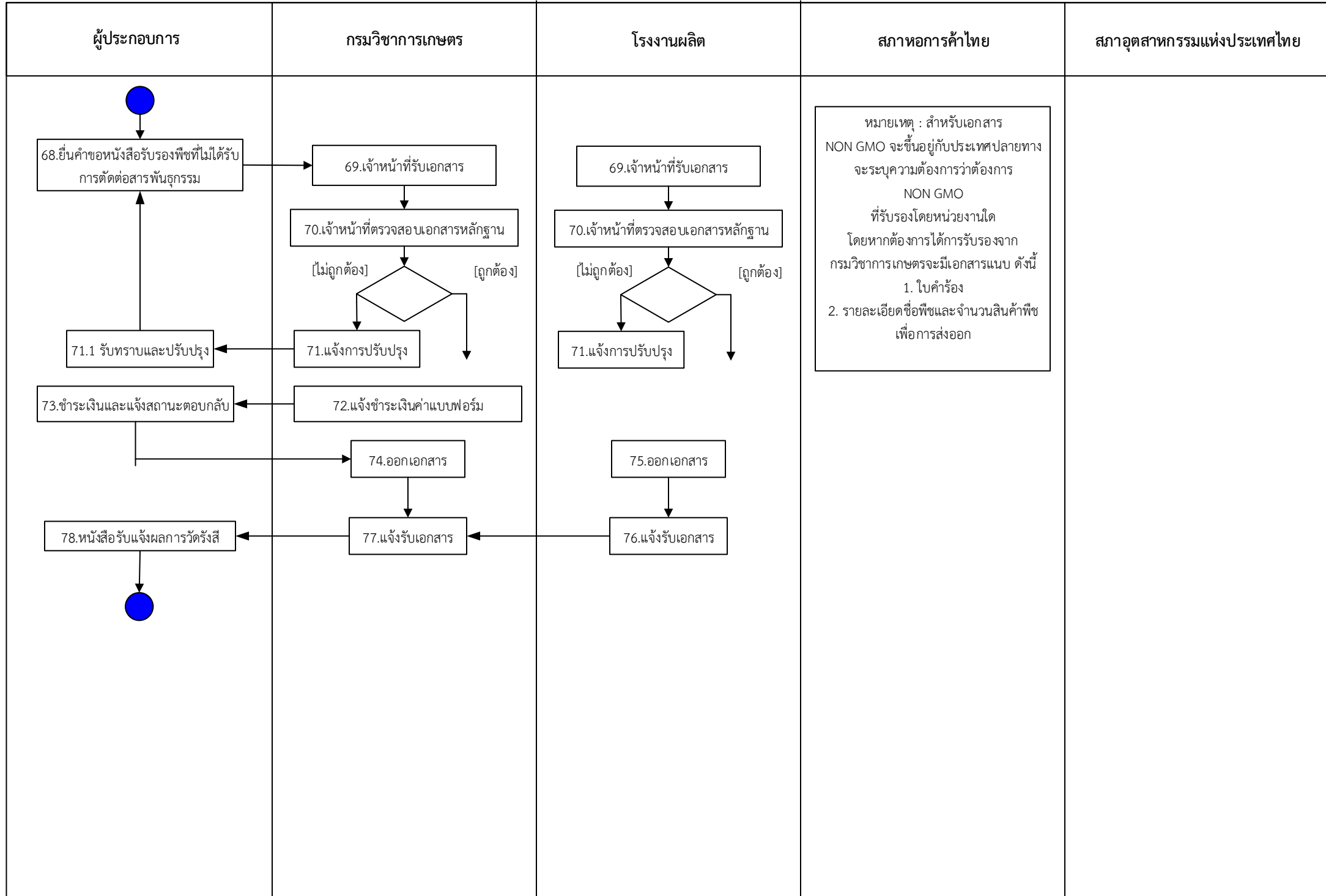
กระบวนการเชื่อมโยงการนำเข้าส่งออกน้ำตาลทรายออกนอกราชอาณาจักร : การยื่นคำร้องขอใบรับรองสุขอนามัยพืช Phytosanitary Certificate (ปัจจุบัน)



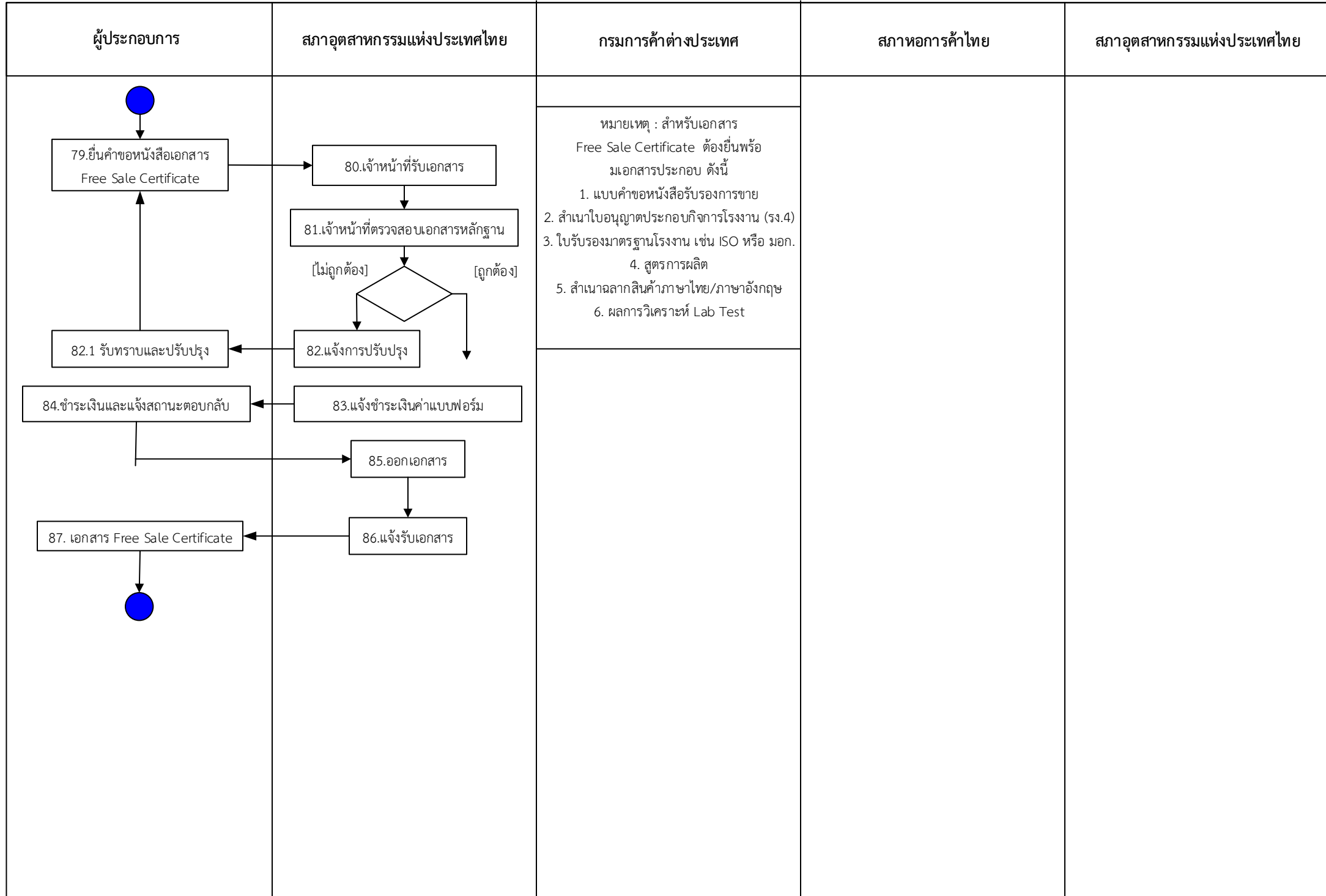
กระบวนการเชื่อมโยงการนำเข้าส่งออกน้ำตาลทรายออกนอกราชอาณาจักร : การยื่นคำร้องขอหนังสือรับแจ้งผลการวัดรังสี (ปัจจุบัน)

ผู้ประกอบการ	สถาบันเทคโนโลยีนิวเคลียร์แห่งชาติ	กรมการค้าต่างประเทศ	สภาหอการค้าไทย	สภาอุตสาหกรรมแห่งประเทศไทย
<pre> graph TD Start(()) --> 59[59.ยื่นคำขอหนังสือรับแจ้งผลการวัดรังสี] 59 --> 62_1[62.1 รับทราบและปรับปรุง] 62_1 --> 59 62_1 --> 64[64.ชำระเงินและแจ้งสถานะตอบกลับ] 64 --> 67[67.หนังสือรับแจ้งผลการวัดรังสี] 67 --> End(()) </pre>	<pre> graph TD 60[60.เจ้าหน้าที่รับเอกสาร] --> 61[61.เจ้าหน้าที่ตรวจสอบเอกสารหลักฐาน] 61 --> D{ } D -- "[ไม่ถูกต้อง]" --> 62[62.แจ้งการปรับปรุง] D -- "[ถูกต้อง]" --> 63[63.แจ้งชำระเงินค่าแบบฟอร์ม] 62 --> 62_1[62.1 รับทราบและปรับปรุง] 63 --> 64[64.ชำระเงินและแจ้งสถานะตอบกลับ] 63 --> 65[65.ออกเอกสาร] 65 --> 66[66.แจ้งรับเอกสาร] 66 --> 67[67.หนังสือรับแจ้งผลการวัดรังสี] </pre>	<div style="border: 1px solid black; padding: 10px;"> <p>หมายเหตุ : สำหรับเอกสาร Radioactivity Measurement Certificate ต้องยื่นพร้อมเอกสารประกอบดังนี้</p> <ol style="list-style-type: none"> 1. น้ำตาล 2 กิโลกรัม (ที่ประชุมแจ้งว่าส่งเฉพาะน้ำตาลเท่านั้น) 2. คำขอจากลูกค้า 3. แบบคำร้องขอรับบริการวัดกัมมันตรังสี ในตัวอย่างสินค้าส่งออก และรายละเอียดแนบท้ายคำขอ 4. ใบคำร้อง </div>		

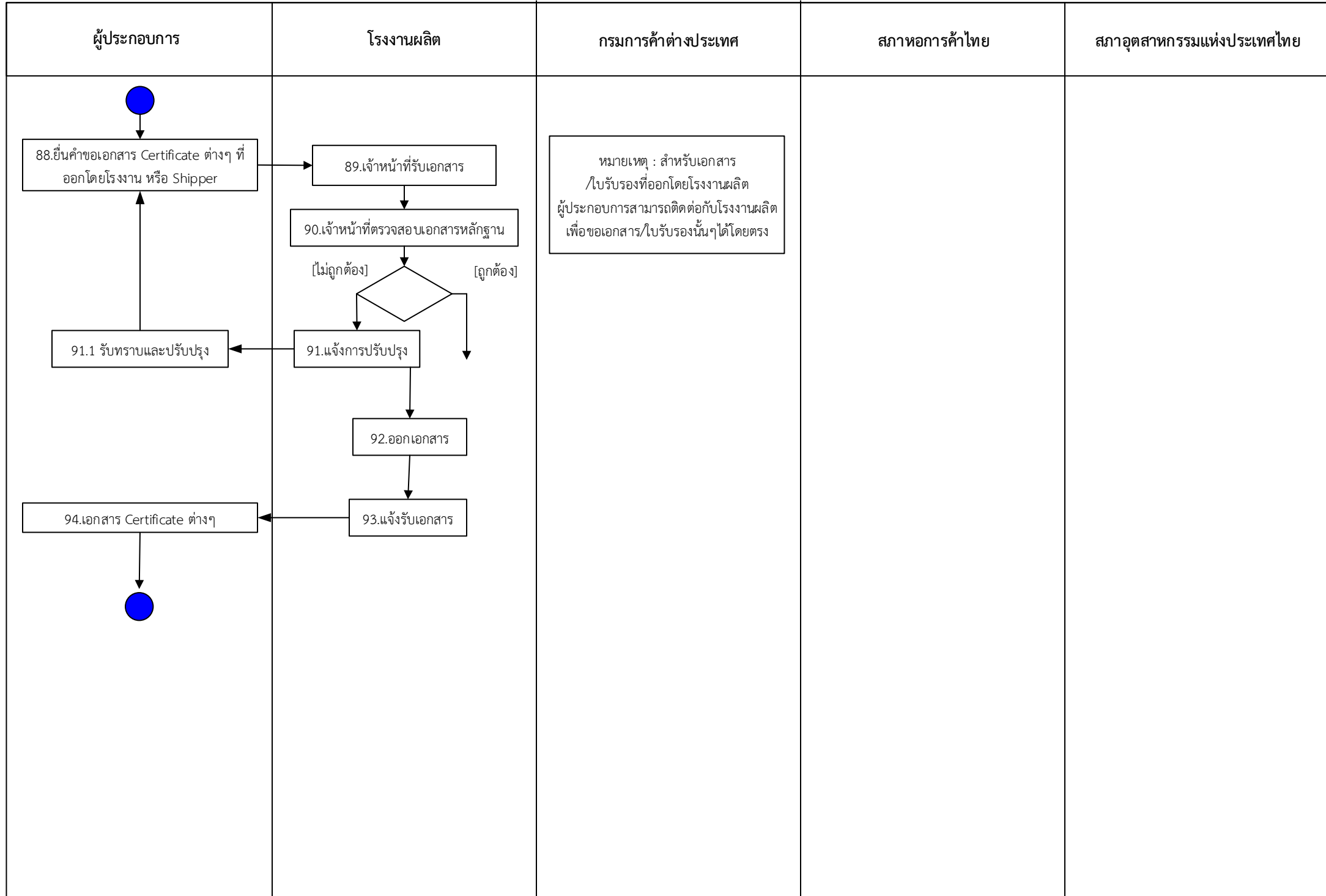
กระบวนการเชื่อมโยงการนำเข้าส่งออกน้ำตาลทรายออกนอกราชอาณาจักร : การยื่นคำขอหนังสือรับรองพืชที่ไม่ได้รับการตัดต่อสารพันธุกรรม (ปัจจุบัน)



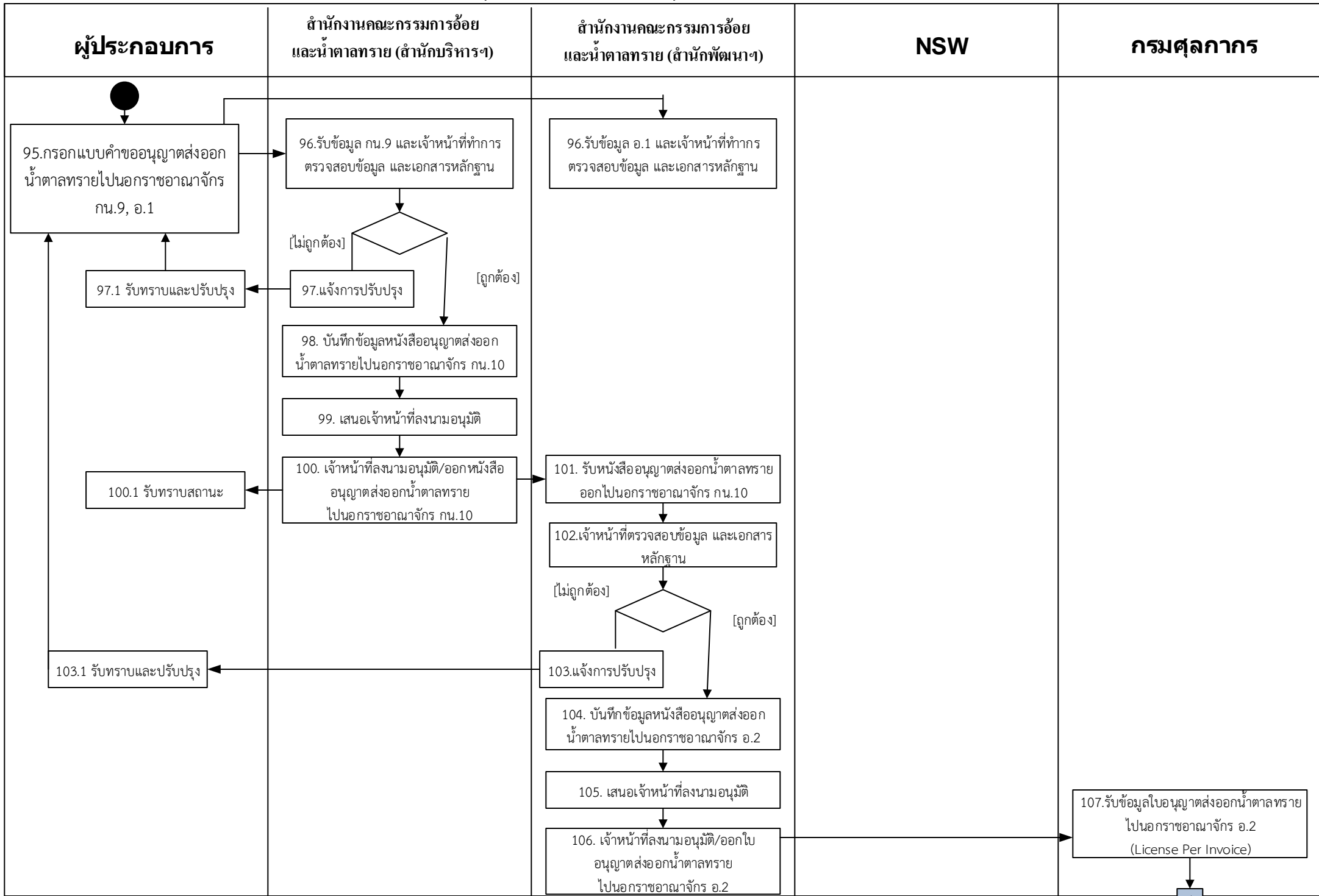
กระบวนการเชื่อมโยงการนำเข้าส่งออกน้ำตาลทรายออกนอกราชอาณาจักร : การยื่นคำขอเอกสาร Free Sale Certificate (ปัจจุบัน)



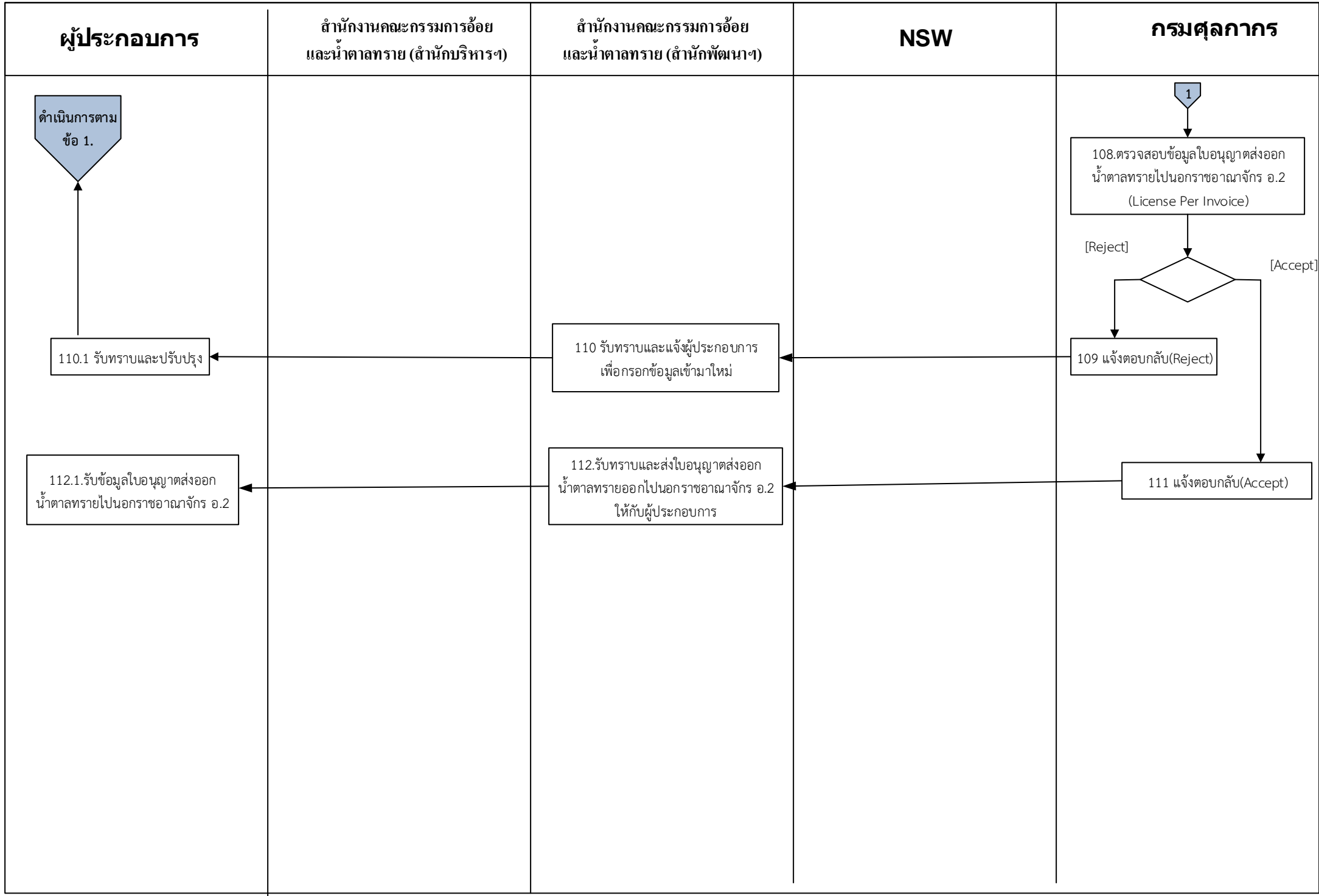
กระบวนการเชื่อมโยงการนำเข้าส่งออกน้ำตาลทรายออกนอกราชอาณาจักร : การยื่นคำขอเอกสาร Certificate ต่างๆ (ปัจจุบัน)



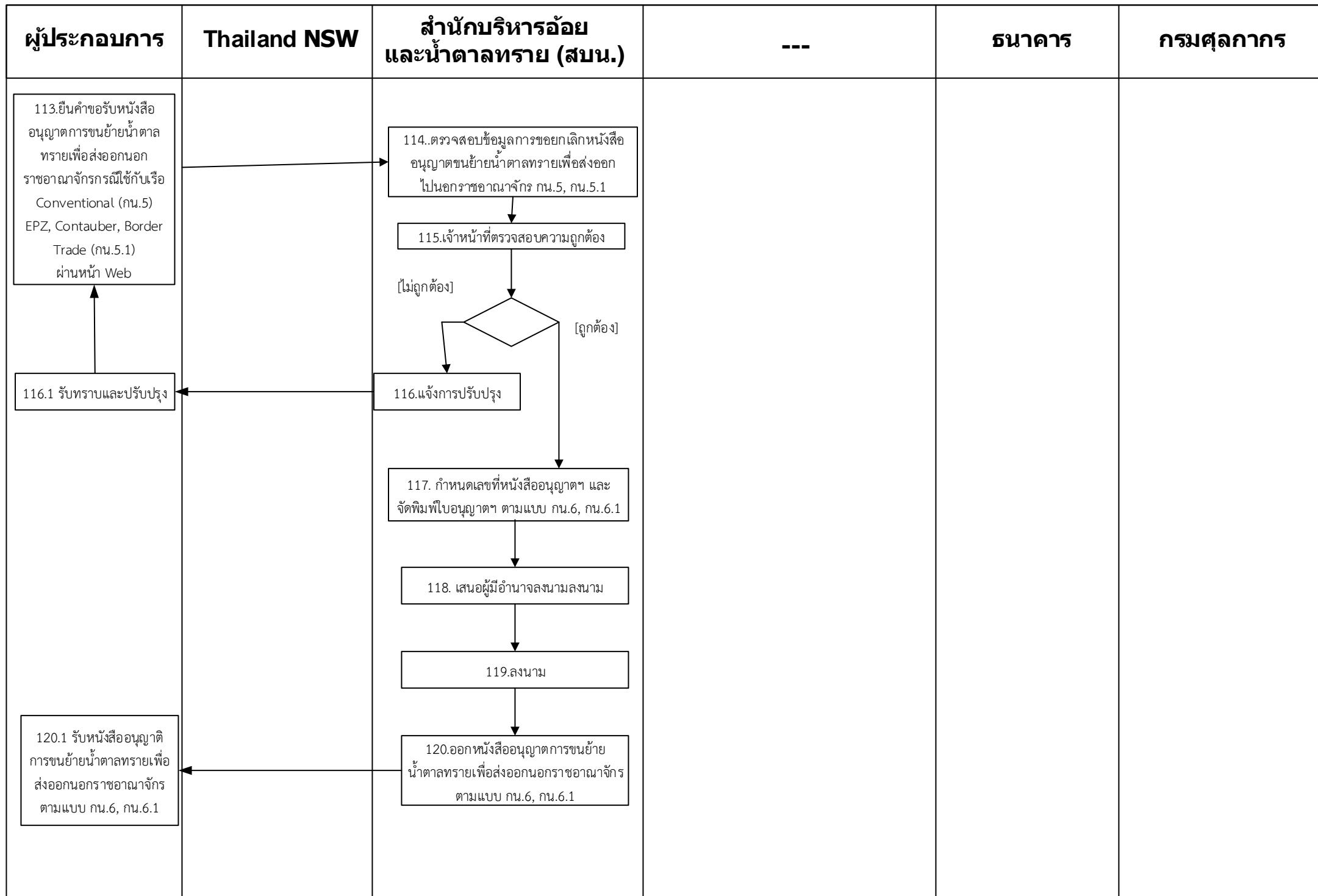
กระบวนการเชื่อมโยงการส่งน้ำตลทรายออกนอกราชอาณาจักร(ปัจจุบัน) : ขั้นตอนการขอใบอนุญาต อ.2 สำนักงานคณะกรรมการอ้อยและน้ำตาลทราย



กระบวนการเชื่อมโยงการส่งน้ำตลทรายออกนอกราชอาณาจักร(ปัจจุบัน) : ขั้นตอนการขอใบอนุญาต อ.2 สำนักงานคณะกรรมการอ้อยและน้ำตาลทราย



กระบวนการเชื่อมโยงหนังสืออนุญาตการขนย้ายน้ำตาลทรายออกนอกราชอาณาจักรตามแบบ กน.6 (Conventional), กน.6.1 EPZ, Contauber, Border Trade (ปัจจุบัน)



กระบวนการเชื่อมโยงการส่งน้ำตาลทรายไปนอกราชอาณาจักร อ.2 (ปัจจุบัน) : การผ่านพิธีการศุลกากร

